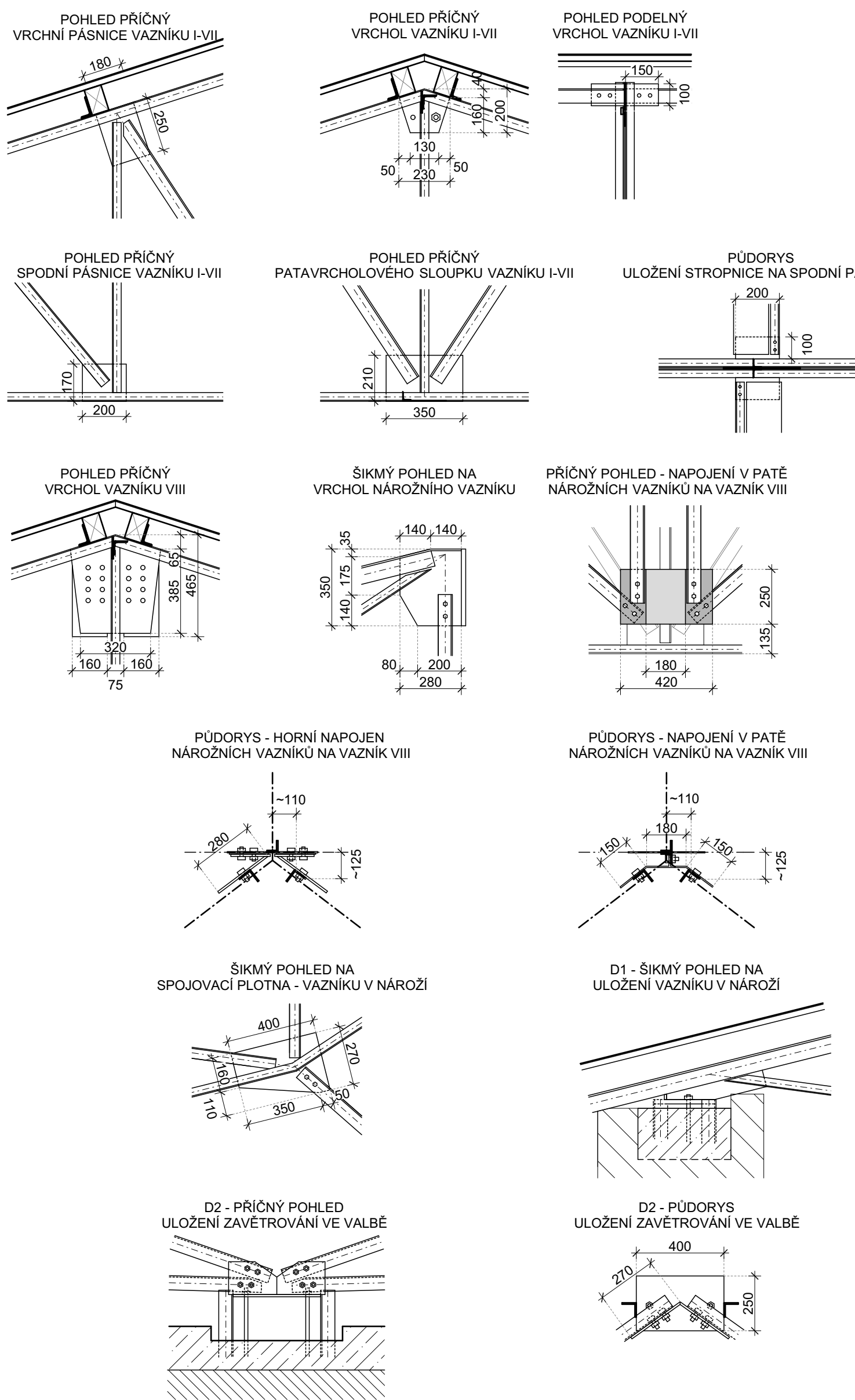
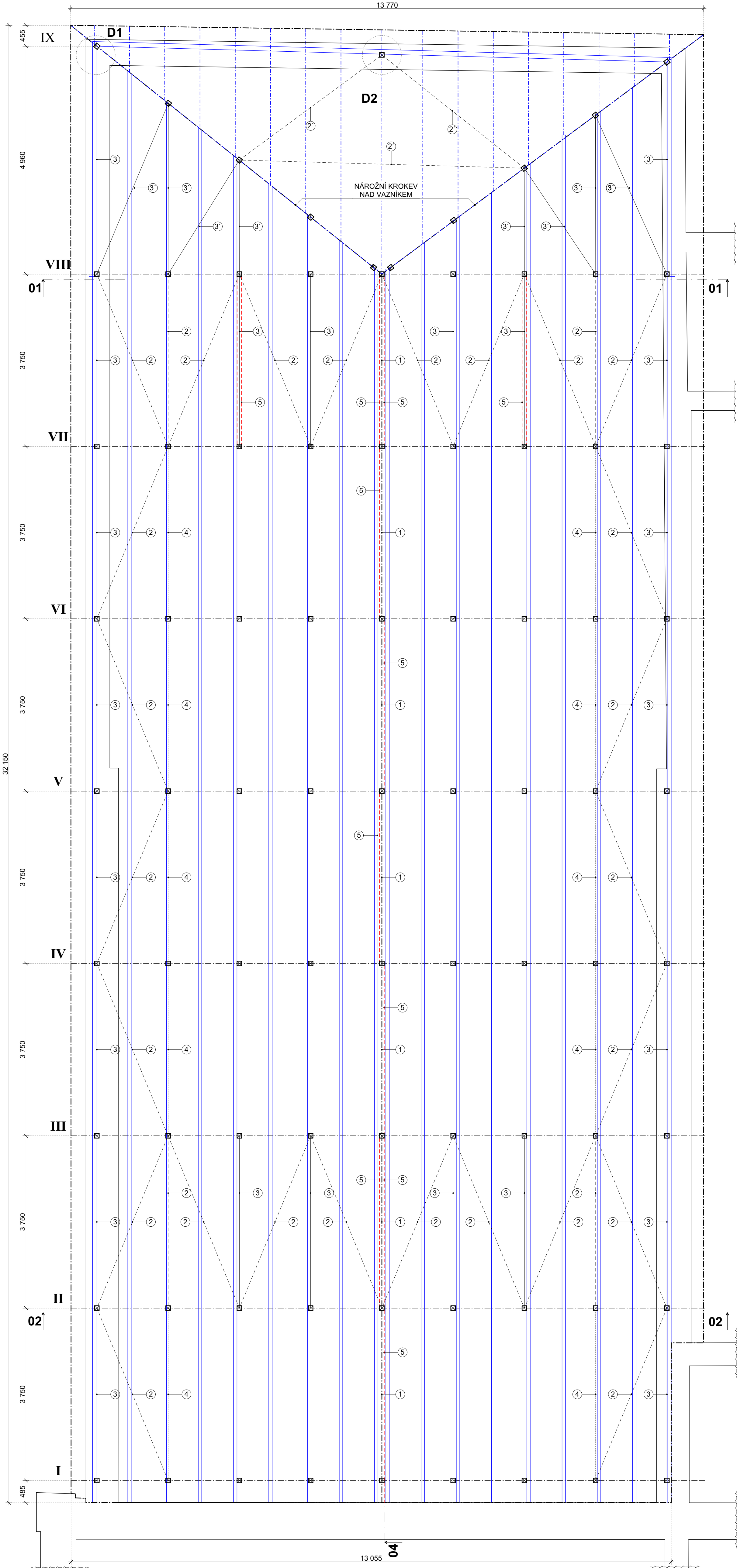
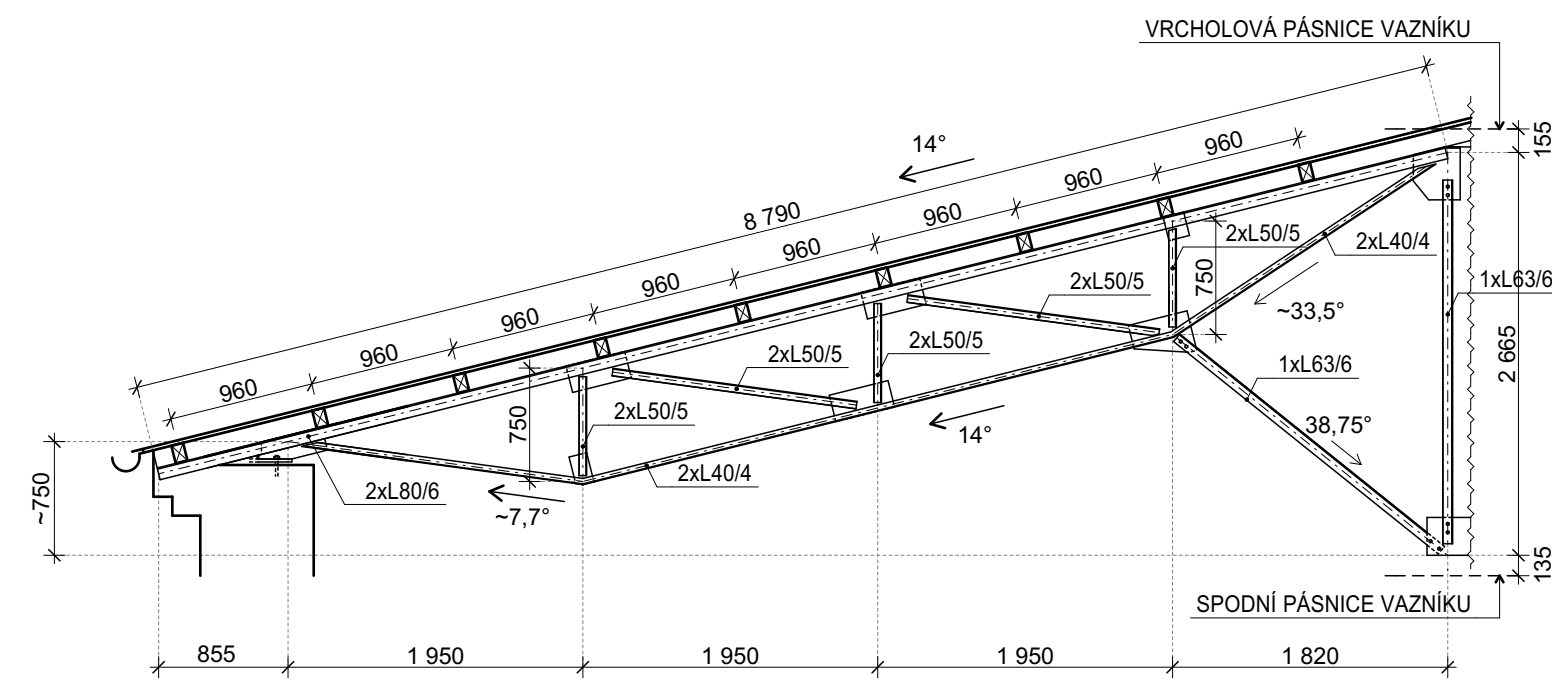
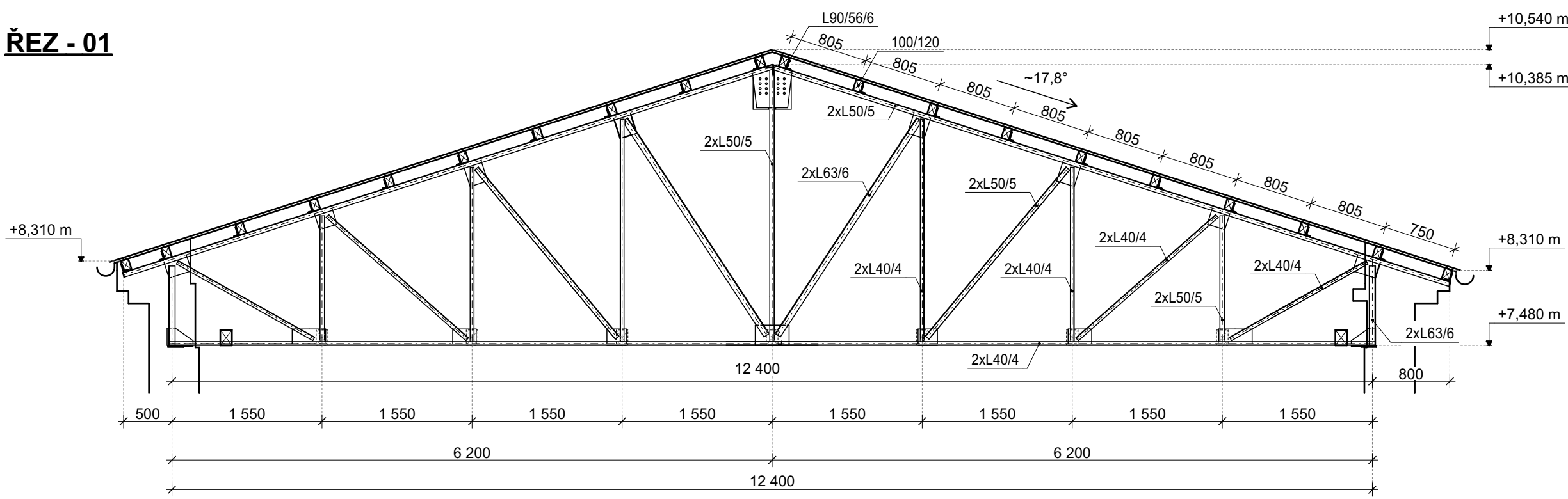


REZ - 01



LEGENDA ZNAČENÍ ZAVĚTROVÁNÍ:

①	-----	ZAVĚTROVÁNÍ HORNÍ A SPODNÍ PÁSNIČE VAZNIKU - VE VRCHOLU VAZNIKU L63/6 - V PATE VRCHOLOVÉHO SLOUPKU VAZNIKU L40/4
②	-----	ZAVĚTROVÁNÍ HORNÍ A SPODNÍ PÁSNIČE VAZNIKU - HORNÍ V POLI L63/6 - SPODNÍ V POLI L50/5
②	-----	ZAVĚTROVÁNÍ HORNÍ A SPODNÍ PÁSNIČE VAZNIKU - HORNÍ VE VALBĚ L63/6 - SPODNÍ VE VALBĚ L63/6
③	-----	ZAVĚTROVÁNÍ HORNÍ PÁSNIČE BĚŽNÉHO VAZNIKU - V POLI L63/6
③	-----	ZAVĚTROVÁNÍ HORNÍ PÁSNIČE VAZNIKU VE VALBĚ - L50/5
④	-----	ZAVĚTROVÁNÍ SPODNÍ PÁSNIČE VAZNIKU - L50/5
⑤	-----	SVISLÉ DIAGONÁLNÍ ZAVĚTROVÁNÍ - TYČ Ø20mm

SKLADBA STŘEŠNÍHO PLÁŠTĚ:

- PLECHOVÁ KRYTINA
- PAPIROVÁ ASFALTOVÁ LEPENKA
- DŘEVĚNÉ CELOPLOŠNÉ BEDNĚNÍ 25mm

SKLADBA NEPOCHOZÍHO PODHLEDU (SHORA):

- TEPELNÁ IZOLACE - PERLIT V IZOLÁTOVÝCH PYTLÍCH -100mm
- DŘEVĚNÉ PODBITY 30mm (KLADENO NA ŘÍDKO)
- SKLOVLAKNITÉ DESKY -18mm

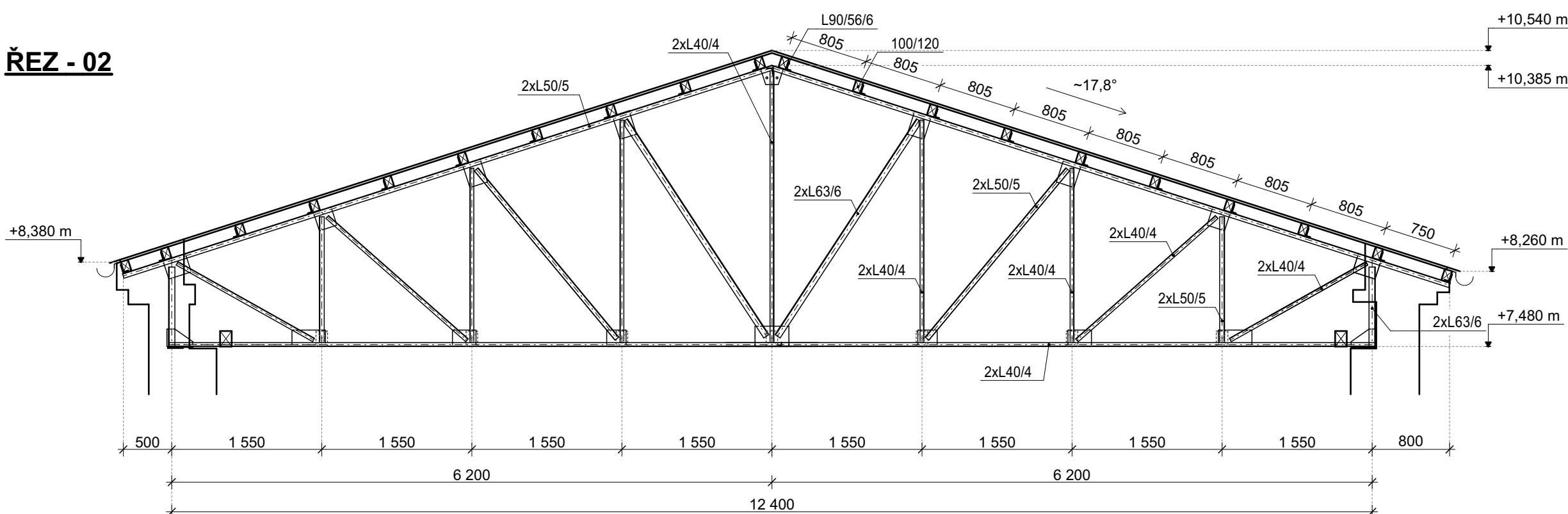
POZNÁMKY:

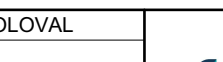
- DIMENZE DŘEVĚNÝCH VAZNIČEK 100/120 mm
- NA SPODNÍ PÁSNIČI VAZNIKU JSOU PŘES OCELOVÉ PLOTNY UKLÁDÁNY STROPNICE NESOUCÍ PODHLED, DŘEVĚNÉ STROPNICE JSOU PŘÍBLIŽNĚ V MÍSTĚ SLOUPKŮ VAZNIKU, DIMENZE 150/165 mm
- VRCHOLOVÝ SLOUPEK VAZNIKU V II 2x (L40/40/4) JE ZDEFORMOVANÝ!
- SVISLÉ ZAVĚTROVÁNÍ Z TYČÍ Ø20mm JE NENÍ VHDNĚ TVAROVANÉ
- MUŽE DOJÍT K DEFORMACI TYČÍ A TÍM PÁDEM K NEFUNKČNOSTI ZAVĚTROVÁNÍ (PRAVIDLOVNÉ PŘI MONTÁŽI PŘEPRAVĚ)
- PATEČNÍ PLOTNY ULOŽENÍ VAZNIKU V NÁROŽÍ A KOTEVNÍ PLOTNA ZAVĚTROVÁNÍ TĚCHTO VAZNIKŮ VE ŠTÍTU (DETAILY D1 A D2) NEJSOU RÁDNĚ PODSTOPOVÁNY
- OCELOVÁ KONSTRUKCE JE OPATŘENA ZÁKLADNÍM ČERVENÝM NÁTEREM A NEZAKRYTÉ ČÁSTI JSOU OPATŘENY DRUHOU VRSTVOU SEDEHO NÁTERU
- OCELOVÁ KONSTRUKCE V INTERIÉRU NEVYKAZUJE ZNÁMKY KOROZE, ZJIŠTĚNA BYLA POUZE LOKÁLNÍ MÍRNÁ KOROZE PŘEVÝSLÝCH KONCŮ

LEGENDA ZNAČENÍ DŘEVĚNÝCH PRVKŮ:

VAZNICE NA DÉLKU DVÓU POLÍ - 100/120
KROKREV - PROSTÝ NOSNÍK - 100/120

REZ - 02



ZODP. PROJEKTANT ING. RADAN ŠTĚPÁK	VYPRACOVAL	KONTROLOVAL	 PRŮJEMY - ZAMĚŘENÍ - PROJEKTY 28. ŘÍJNA 2011 OSTRAVA - MARK HORY	
MÍSTO	HLAVNÍ TRÍDA Č.P. 113, FRYDEK - MÍSTEK			
INVESTOR	TS a.s. 17. LISTOPADU 910, 738 01 FRYDEK-MÍSTEK			
ČESKÝ DŮM, HLAVNÍ TRÍDA Č.P. 113, FRYDEK - MÍSTEK ZAMĚŘENÍ SKUTEČNÉHO STAVU				
VAZNIKOVÁ STŘECHA - PŮDORYS, REZY, DET.			DATUM ÚČEL ČÍSLO ZAK.	04/2025 ZAMĚŘENÍ 4086.2
			MĚŘÍTKO 1:50, 1:20	VÝKRES Č. D.1.1.5